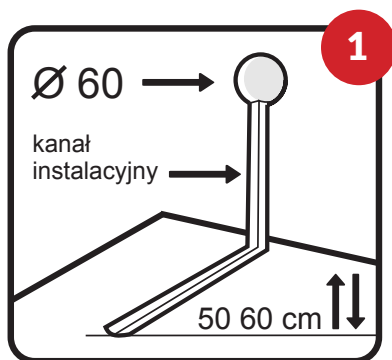
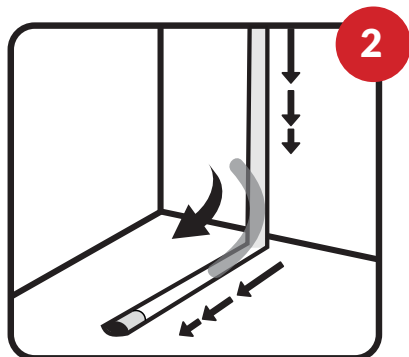


ZESTAW INSTALACYJNY



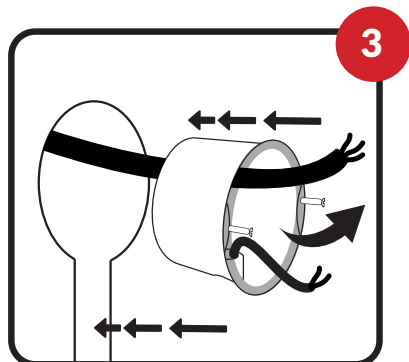
1. Przygotowanie instalacji

Wykonaj otwór na puszkę instalacyjną. W następnej kolejności wykonaj kanał instalacyjny, aż po miejsce instalacji czujnika podłogowego w posadzce.



2. Zainstaluj rurkę ochronną czujnika podłogowego.

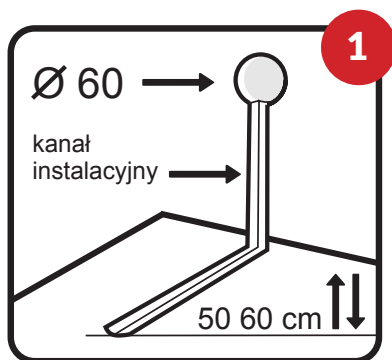
Następnie wsuń do niej czujnik temperatury podłogi tak, aby koniec czujnika doszedł do końca rurki ochronnej. Następnie na rurkę nałóż łuk prowadzący i osadź w wyłobieniu.



3. Wprowadź przewody zasilające z instalacji domowej, przewody czujnika podłogowego, a następnie osadź puszkę w wykonanym otworze.

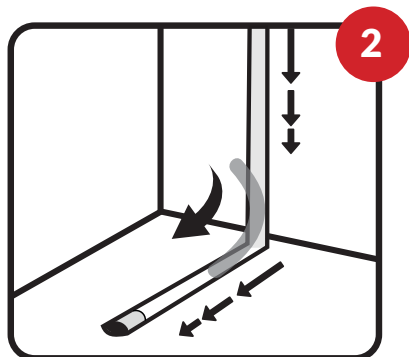
Uważaj aby nie uszkodzić przewodów.

INSTALLATION KIT



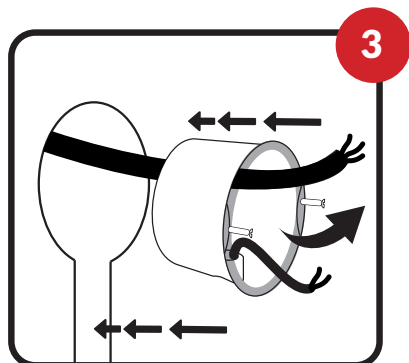
1. Installation preparation

Make a hole for the installation box. Next, make an installation channel up to the place of installation of the floor sensor in the floor.



2. Install the protection tube floor sensor.

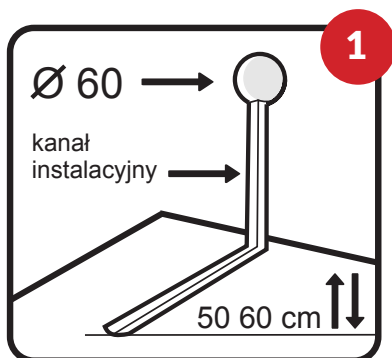
Then insert the floor temperature sensor into it so that the end of the sensor reaches the end of the protective tube. Then put a guide bend over the tube and insert it into the groove.



3. Insert the power cords

from the home installation, floor sensor wires, and then embed the box in the hole made. Be careful not to damage the wires.

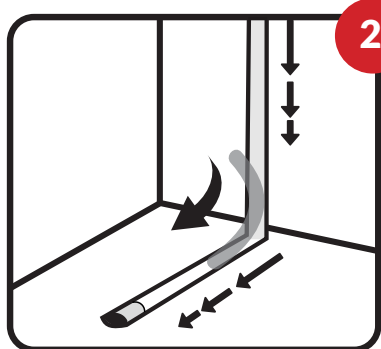
EINBAUSATZ



1

1. Installationsvorbereitung

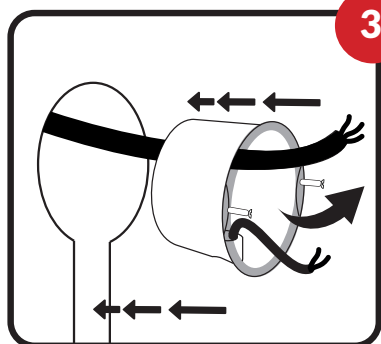
Machen Sie ein Loch für die Installationsbox. Als nächstes erstellen Sie einen Installationskanal bis zum Einbauort des Bodensensors im Boden.



2

2. Montieren Sie das Schutzrohr Bodensensor.

Stecken Sie dann den Bodentempersensor so hinein, dass das Ende des Sensors auf das Ende des Schutzrohrs trifft. Dann einen Führungsbogen über das Rohr stülpen und in die Nut einführen.



3

3. Stecken Sie die Netzkabel ein

von der Hausinstallation, Bodensensordrähte, und dann die Box in das Loch einbetten. Achten Sie darauf, die Drähte nicht zu beschädigen.